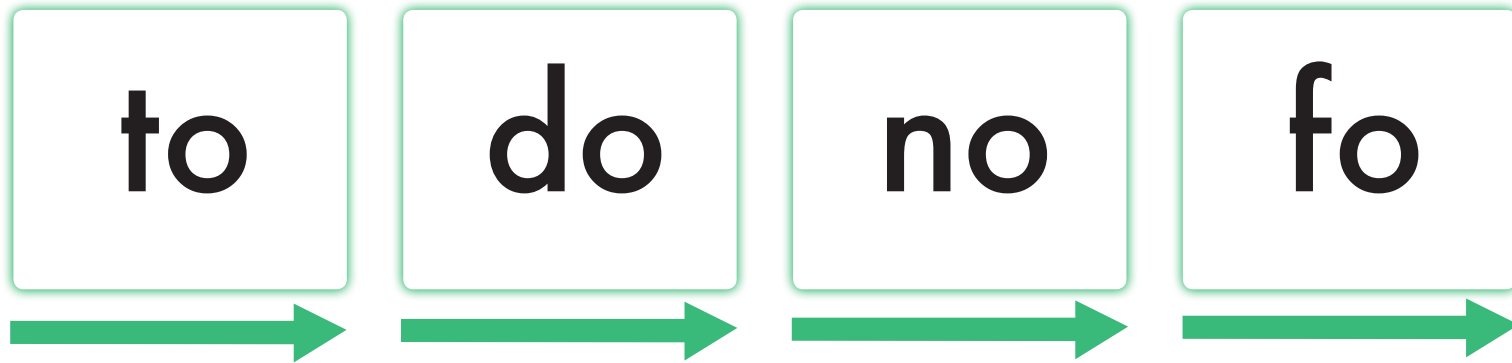
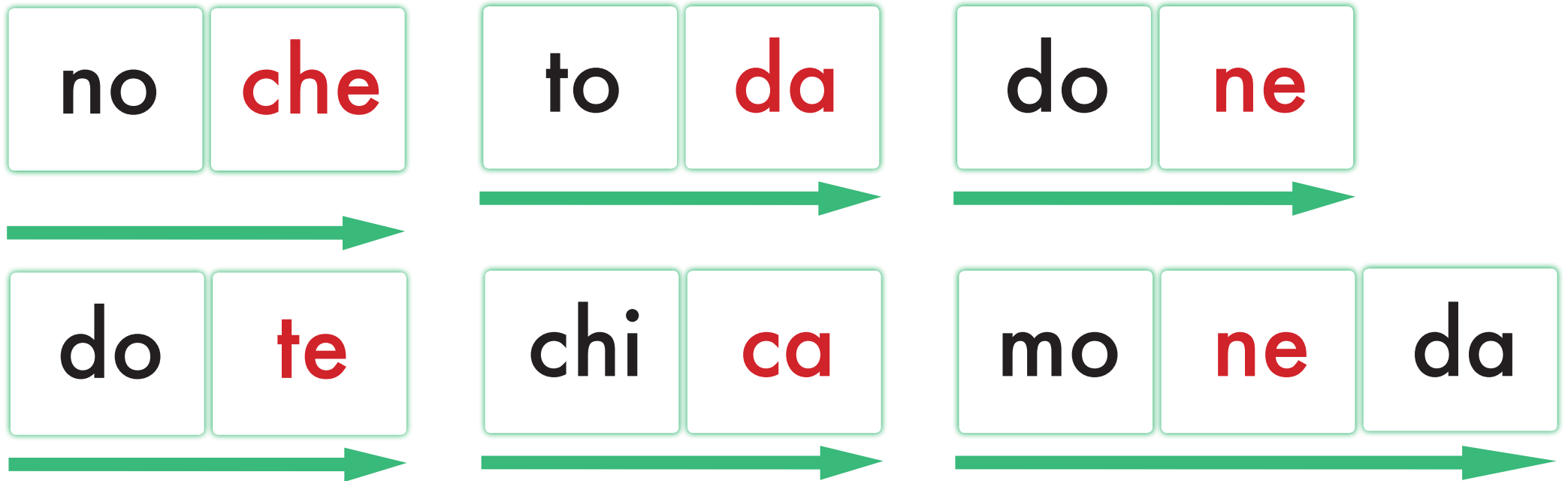


Pon el dedo índice al lado izquierdo de la primera flecha. En voz alta, diga el sonido de la primera y segunda letra mientras desliza el dedo de izquierda a derecha. Dígale al estudiante que es su turno. Repítalo con las otras tres sílabas.



Vamos a leer palabras que continene las sílabas ya estudiadas. Ayuda al estudiante a leer las siguientes palabras.



Señale cada sílaba y pídale al estudiante que las lea.

mo

lo

no

za

po

to

fo

wa

so

do

ya

ña

Pídale al estudiante que repase las palabras en la siguiente tabla. Pídale que encierre en un círculo todas las palabras que tengan la sílaba correspondiente según lo indiquen los colores.

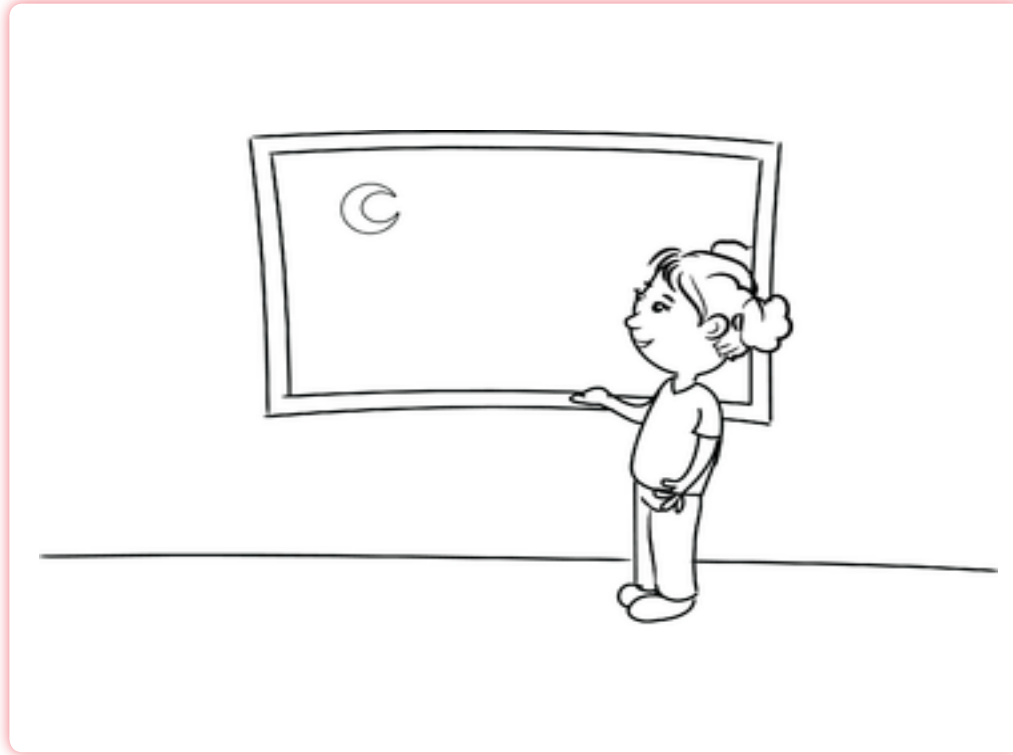


topo	foca	mano	lodo
dudo	rato	grifo	vino
nona	doña	gato	fosa

Escribe las palabras que contienen cada sílaba en la línea respectiva.

to			
do			
no			
fo			

Leeremos usando las sílabas ya estudiadas. Pídale al estudiante que comience a leer la primera línea, seguida por la segunda hasta que llegue a la cuarta. Después de leer, hable con el estudiante sobre lo que leyó y la imagen para ayudar a profundizar su comprensión de lectura.

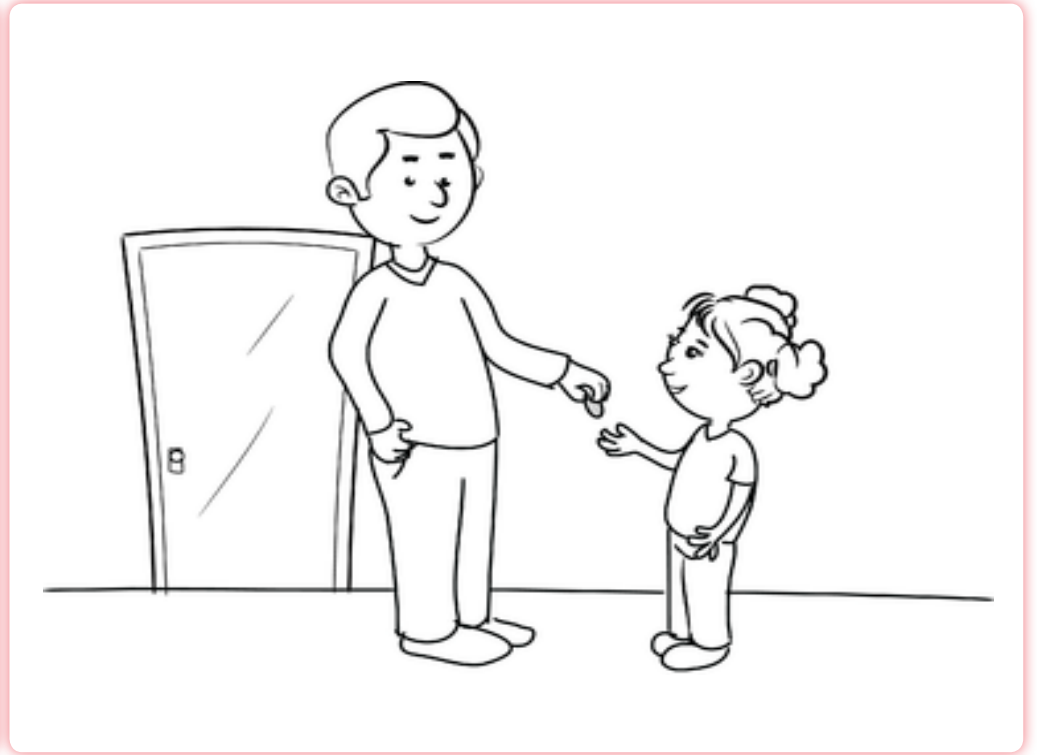


La noche

La luna sale de noche

Sale toda la noche

La vi de noche



La moneda

La moneda es dorada

Yo done esa moneda

Se la dote a la chica