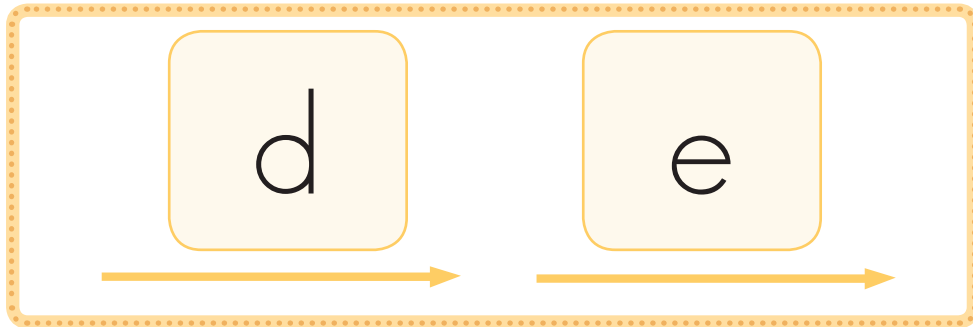
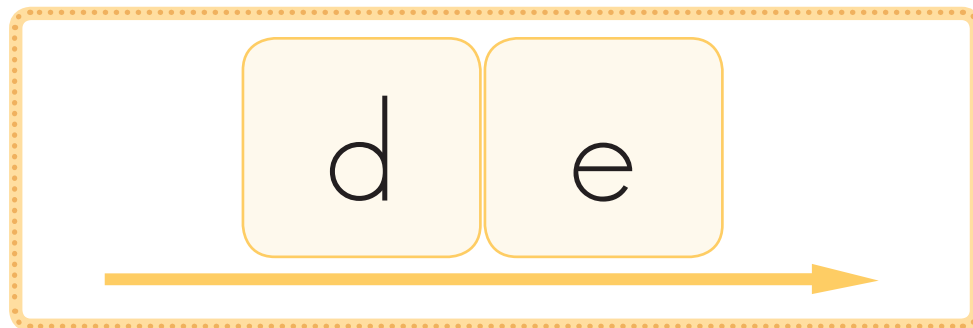


Coloque su dedo índice en el lado izquierdo de la primera flecha. En voz alta, diga el sonido de la letra mientras desliza el dedo de izquierda a derecha. Haga lo mismo con la segunda. Pídale al estudiante que haga lo mismo.

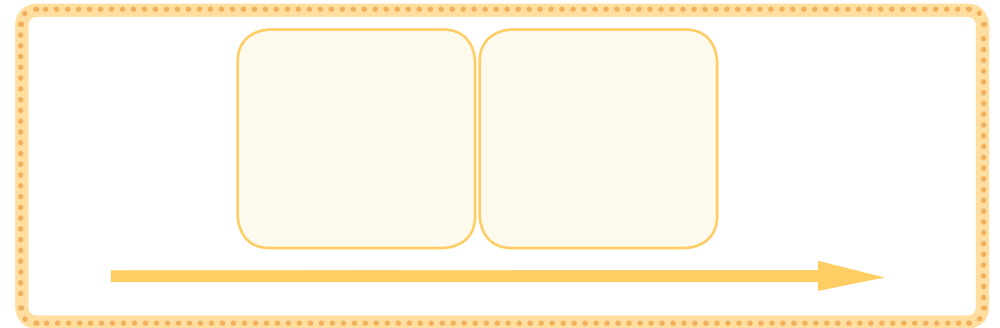


Coloque su dedo índice en el lado izquierdo de la flecha. En voz alta, lea la sílaba completa mientras desliza el dedo de izquierda a derecha. Pídale al estudiante que haga lo mismo.

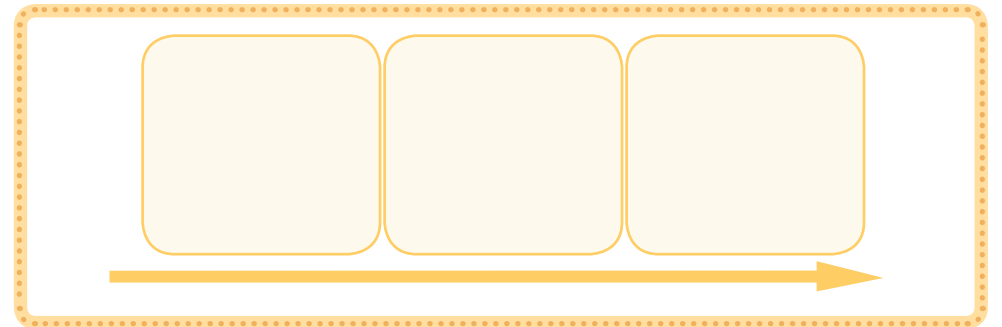


En el Apéndice B, recorte las siguientes letras: **e**, **a**, **d**.

Dígale al estudiante que forme la sílaba “**de**” y coloque las letras correspondientes en los primeros dos cuadrados. Una vez colocadas, pídale que lea la sílaba mientras desliza el dedo índice de izquierda a derecha.



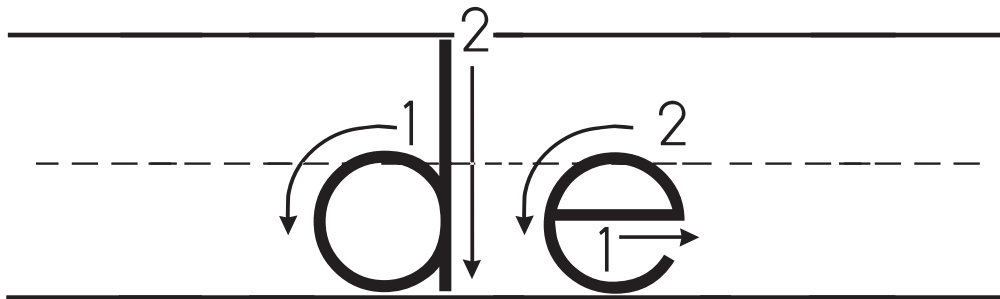
Ahora pídale que forme la palabra “**ade**” con las mismas fichas. Una vez colocada, pídale que la lea mientras desliza el dedo. (Algunas de las palabras que usaremos en esta sección no existen).



Muéstrele al estudiante cómo se escribe la sílaba y cómo encajan las letras en las líneas de escritura.

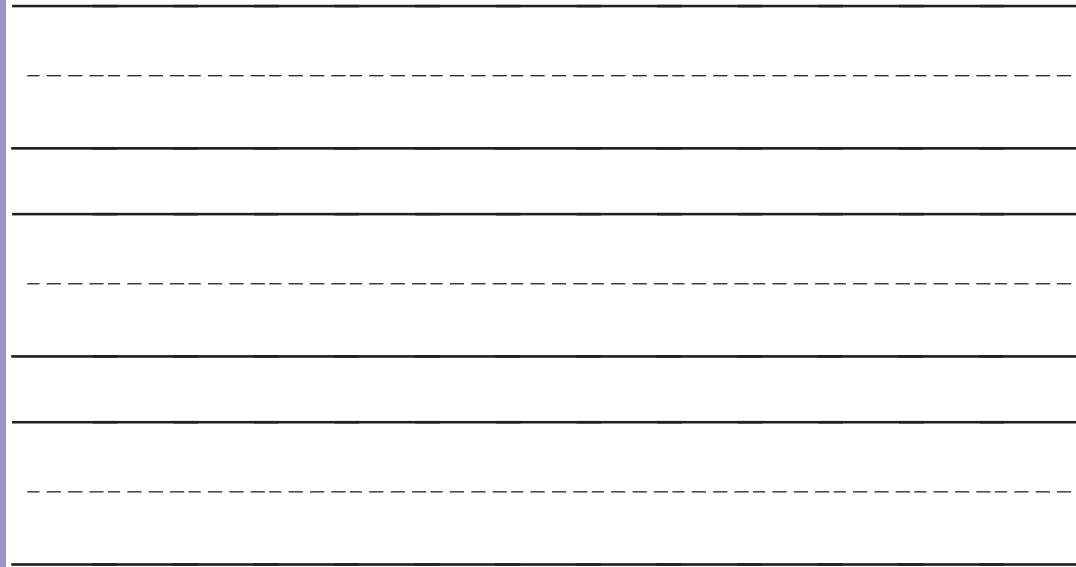
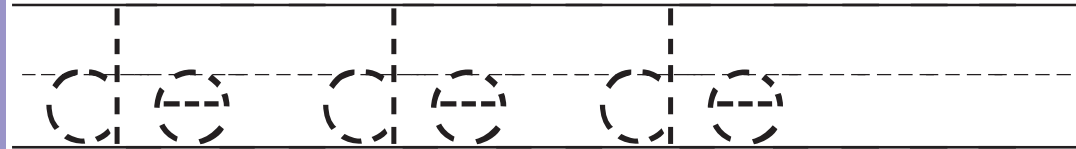
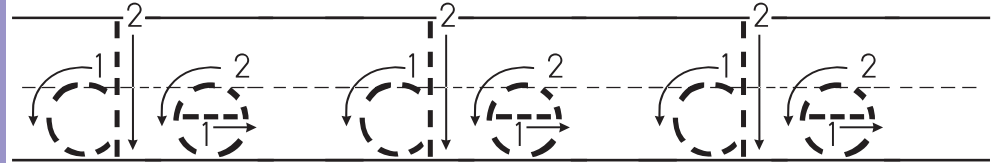


Use su dedo para trazar las letras de la sílaba según lo indican los números. Pídale al estudiante que imite sus movimientos.



dedo - arde - deja - detrás

Pídale al estudiante que practique escribiendo las sílabas en las siguientes líneas.



Pídale al estudiante que repase las palabras en la siguiente tabla. Con el color de su elección, pídale que encierre en un círculo todas las palabras que tengan la sílaba "de."



este	jefe	balde	gente	peine
dedo	feta	flete	dejar	elote
cine	demo	fea	demás	de
pone	neta	nene	arde	nevar
bote	arte	feroz	élite	feria